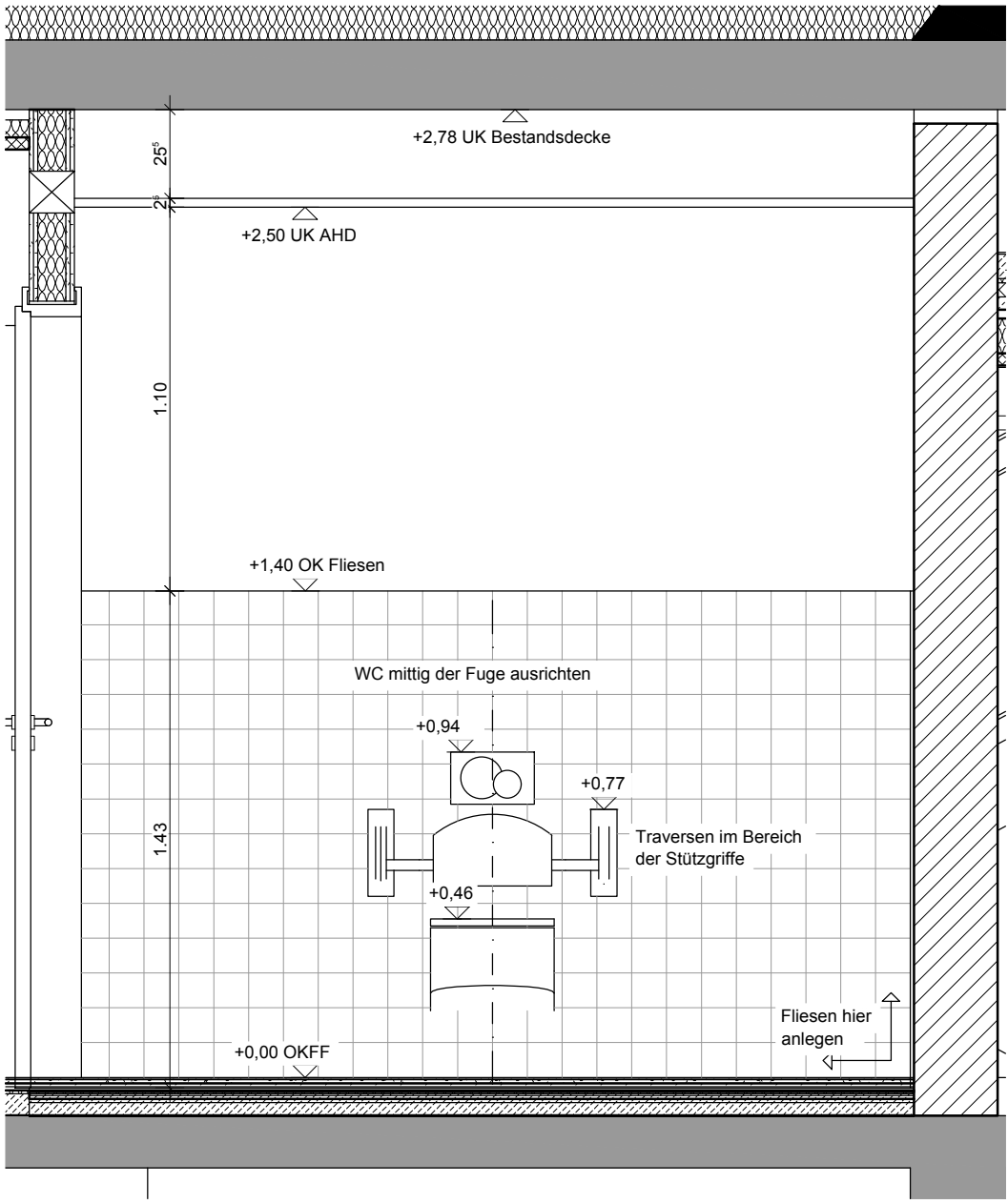
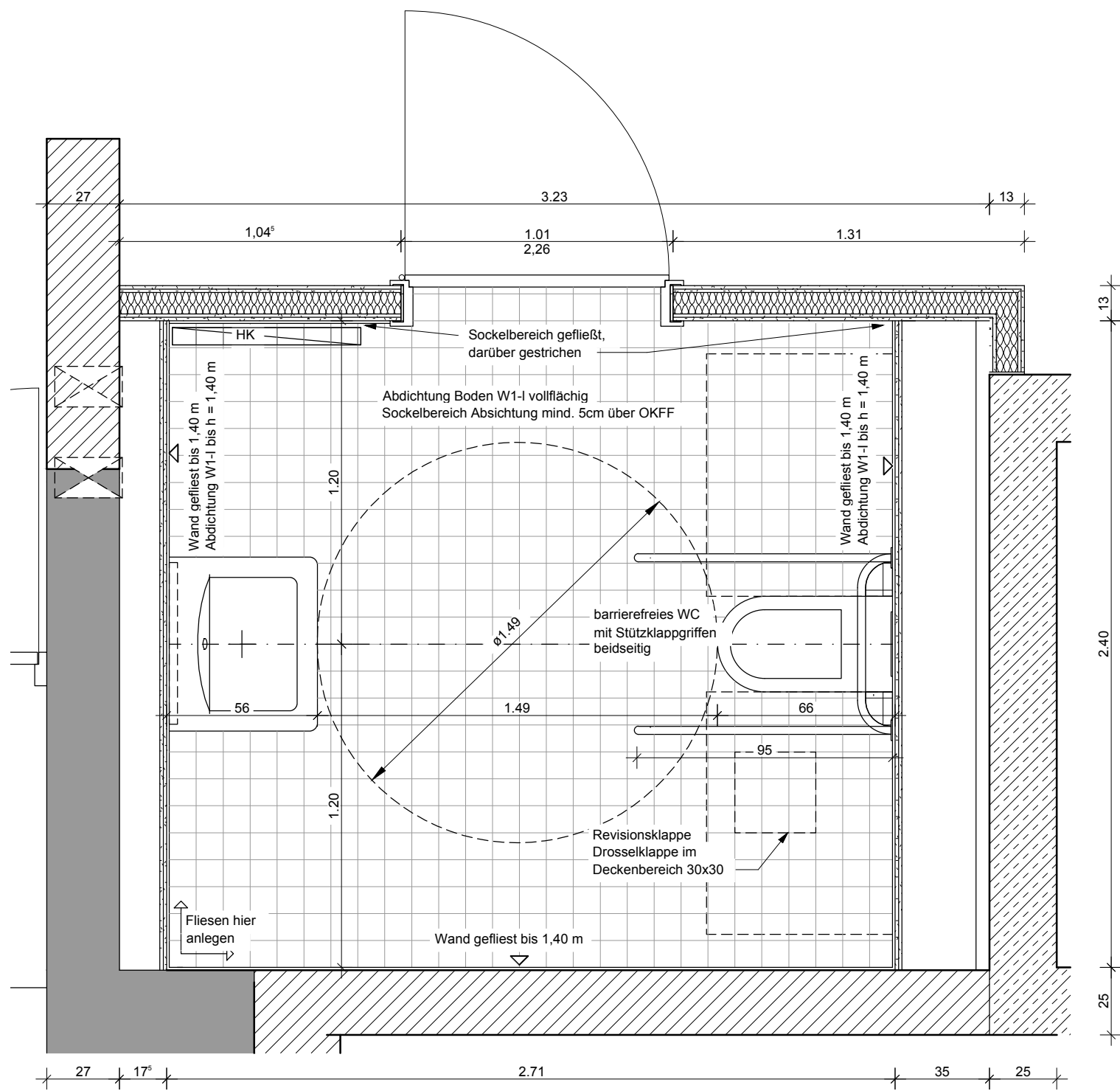


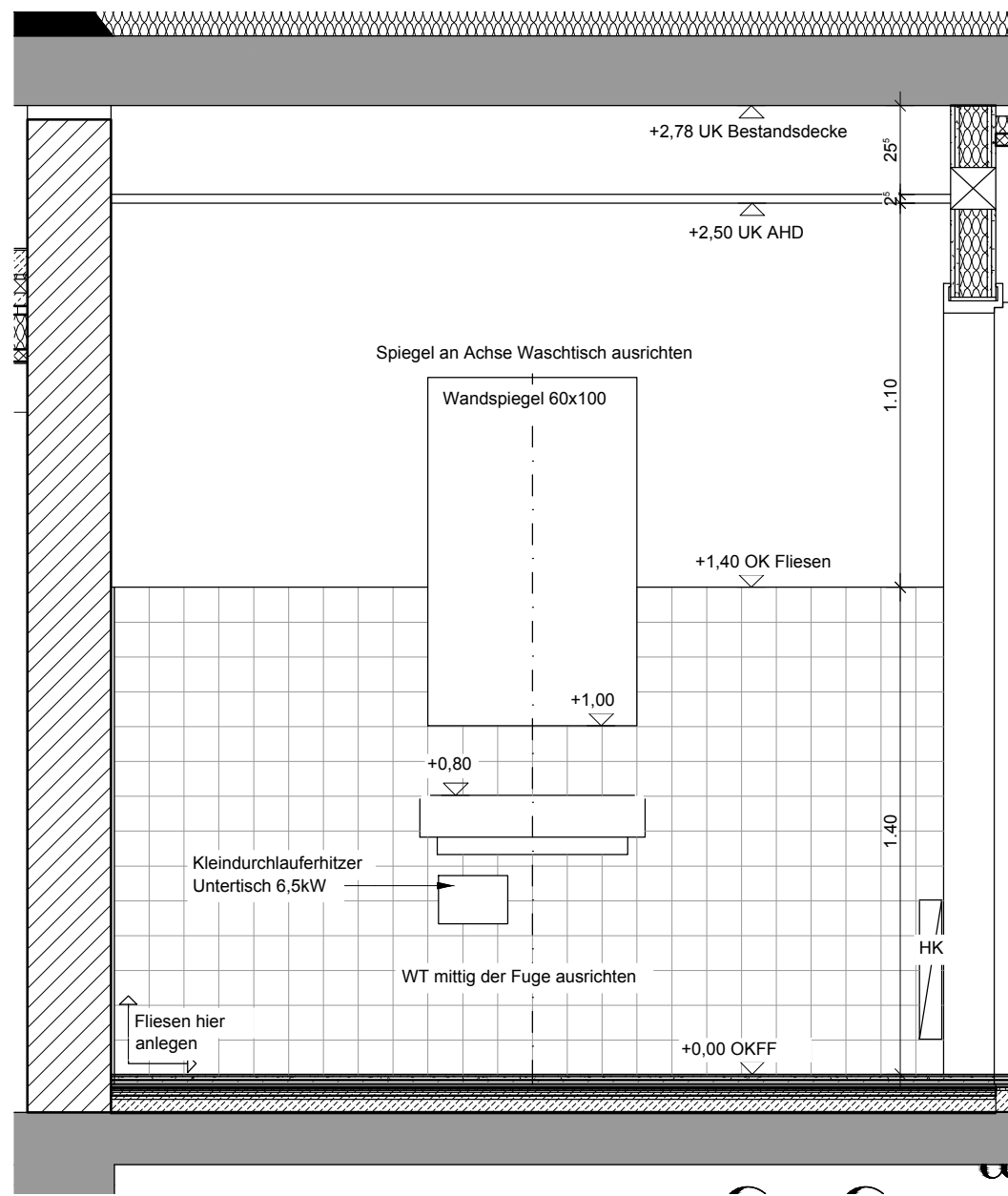
Wandansicht 1



Wandansicht 2



Grundriss M 1:20



Wandansicht 3

Schraffuren

AW - Holzrahmenwand

IW - Holzrahmenwand

Stb - Stahlbeton

Mauerwerk

Dämmung-Holzfaserplatte

Dämmung-Mineralwolle

Sockeldämmung-XPS

Abbruch

Bestand

Abkürzungen

AHD

OK

OKFF

OKRF

UK

UKD

DLE

HK

Abhanodecke

Oberkante

Oberkante Fertigfußboden

Oberkante Rohfußboden

Unterkannte

Unterkannte Decke

Durchlauferhitzer

Heizkörper

Symbole Sanitär

SP

SP

Seifenspender

H

H

Handtuchspender

Angaben zu Fliesen

**Bodenfliesen:**

Fliese Feinsteinzeug glasiert, 10x10 cm

Rutschhemmung R10

Farbton: türkis aktiv (NCS S4030-B50G)

Abdichtung Boden WZ-I, vollflächig (in Bädern mit Dusche)

Abdichtung Boden W1-I, vollflächig (in WC's)

Sockelbereich umlaufend offliest bis h=0,1 m

Sockelbereich Abdichtung mind. 5 cm über OKFF

**Wandfliesen:**

Fliese Feinsteinzeug glasiert, 10x10 cm

Farbton: türkis mittel (NCS S2020-B30G) bis h = 1,40 m

darüber gestrichen (Wandfarbe: NCS S1010-B50G)

Abdichtung Wand W1-I bis h = 1,40 m (an Wänden mit Sanitärprojekten)

im Duschbereich offliest bis h=2,10 m

darüber gestrichen (Wandfarbe: NCS S1010-B50G)

Abdichtung Duschbereich W1-I vollflächig in kompletter Dusche, bis OK Fliesen 2,10 m

Angaben zu Objekten

**WC-Trennwände:**

13 mm HPL Vollkemplatten

Farbton weiß

Fa. Kenmit B-Bambino

Hinweise

Höhen

0,00 m = 36,18 m im amtlichen Lageplan

Allgemeine wichtige Hinweise

Alle Maße und Angaben sind vom Ausführenden vor Baubeginn verantwortlich zu überprüfen.

Statik und Haustechnik sind zu beachten.

Unstimmigkeiten sind unverzüglich mit dem Architekten zu klären.

Für die Erstellung der tragenden Konstruktion sind die Schal- und Bewehrungspläne maßgeblich.

Änderungen nur nach Absprache mit dem Architekten.

Türhöhen/-breiten

Türhöhen sind von OKFF des Raumes bis UK Sturz angegeben.

Türbreiten sind mit dem Rohbaumaß angegeben.

Brüstungshöhen

Brüstungshöhen sind von OKFF des Raumes

bis OK Rohbrüstung angegeben.

Index	Datum	Änderung	Ausgegeben von
0	25.06.24	Freigabe	DW
A	17.07.25	Ergänzung Revisionsöffnungen	HLR

KEBG - Kita Ev. Brüdergemeinde

KEBG-AR-AP-DE-SA-574

A

EVKF

Projekt

KEBG - Kita Ev. Brüdergemeinde

Donaustraße 66

12043 Berlin / Stadtteil Neukölln

Bauherr

EVKF - Evangelischer Verband für Kita und Familie

Hertastraße 11

12051 Berlin

Tel: 030 547 15 12 24

info@veks.de

Brandschutz

BBIG Berliner Brandschutz Ingenieurgesellschaft mbH

Eschenstraße 9A

12161 Berlin

Tel: 030 22 18 454 - 0

info@berlinerbrandschutz.de

Architekt

Tel: 030 302 53 53

office@kkarchitekten.de

Lärchenweg 33,14055 Berlin

Vermessungsingenieur

Verm Pro direkt Bürogemeinschaft für Vermessung- und Projektentwicklung

Glasower Damm

15627 Blankenfelde

Tel: 03379 - 57323

kontakt@vermpro-direkt.de

Tragwerksplanung / Wärmeschutznachweis

Niehues Winkler Ingenieure GmbH

Brunnenstraße 10

10119 Berlin

Tel: 030 440 10 652

post@niehueswinkler.de

HYPERLINK "mailto:post@niehueswinkler.de"

HLS-Planung

DELTA-i GmbH

Sonnenallee 262

12057 Berlin

Tel: 030 615 083 24

info@delta-i.de

ELT-Planung

Planungsbüro Dernbach GmbH

Ingenieurbüro für Haustechnik

Grunberger Str. 44

10245 Berlin

Tel: 030 235060-0

info@pb-dernbach.de

Landschaftsplanung

Hanke + Partner

Landschaftsarchitekten

Bundesplatz 17

10715 Berlin

Tel: 030 614 6086

kontakt@hanke-partner.de

Planinhalt

Fliesenspiegel WC 1.24

17.07.2025

Datum

Unterschrift

Bauteil

Quadrant

Level

Geschoss

SA

Planungsphase

Ausführungsplanung

Erstellt

21.02.24

Plannummer

KEBG-AR-AP-DE-SA-574-A

Projektnr.

Phase

Blattformat

Maßstab

Gez.

INDEX

KEBG

AP

A1

1 : 20

HLR

A